



Alle informatie over eikenprocessierups in een handomdraai beschikbaar dankzij Werkwijzer

Bij de bestrijding van de eikenprocessierups is het van essentieel belang om beschikking te hebben over de juiste informatie. In dat kader heeft Werkwijzer uit Vianen een online werken informatieplatform ontwikkeld, waarop belangrijke informatie makkelijker en sneller beschikbaar is voor mensen die ten strijde trekken tegen de jeukrups.

Nadat de overlast van de eikenprocessierups vorig jaar een hoogtepunt bereikte, schakelde Werkwijzer een tandje bij. Zij breidden hun Werkwijzer-module uit, zodat deze ook kan worden ingezet om de rups te bestrijden. 'De *quick win* van deze module is dat je heel snel kunt handelen in de strijd tegen de eikenprocessierups, omdat je meteen weet waar je precies moet zijn', zegt mede-oprichter Pieter Verloop.

Satellietbeelden

De EPR-module die het bedrijf gebruikt is

gebouwd op basis van een geografisch informatiesysteem, een zogeheten GIS-model. 'Oftewel: een digitaal werkplatform waarop allerlei informatie verzameld is', verduidelijkt Verloop. 'De boomlocatie is daarbij het uitgangspunt. Het platform geeft aan waar de eikenprocessierups zit en hoe hoog de nesten precies in de boom zitten. Alle informatie die verzameld wordt, is beschikbaar voor opdrachtgevers, projectleiders en uitvoerders. Bij de bestrijding van de eikenprocessierups maak je preventieve rondes en curatieve rondes. Bij een preventieve ronde kun je de kaarten gebrui-

ken waarop aangegeven staat waar de eiken met nesten zich bevinden. Heb je een nieuwe boom met de rups erin ontdekt, dan kun je die nieuwe informatie ter plekke aan de module toevoegen. Je kunt ook foto's en bestaande beschikbare kaarten met relevante informatie inlezen, bijvoorbeeld over boomsoorten.'

Kleuren

De EPR-module bestaat uit zogeheten dashboards, waar de data-informatie in staat en aan kan worden toegevoegd. 'Dat systeem wordt op dit moment ook gebruikt voor de bestrijding van het coronavirus', zegt Verloop. 'Het is een kaart waarop met kleuren is aangegeven waar het gevaar zit, in dit geval de eikenprocessierups.' Werkwijzer kan alle toegevoegde gegevens meteen omzetten naar gedetailleerde informatie, die groenmedewerkers vervolgens kunnen gebruiken wanneer ze aan de slag gaan.

Risicogebieden

'Met de module analyseren en registreren we ook risicogebieden', gaat Verloop verder. 'Daarop kun je zien of bomen bij scholen of kinderdagverblijven staan of op dichtbevolkte plaatsen. Dat zijn de gebieden die wat meer aandacht vereisen. Die heb je dus ook veel makkelijker en sneller in beeld. Bovendien kun je alle informatie ook weer voor evaluatie gebruiken, met het oog op het komende seizoen van de eikenprocessierups. Het maakt alles een stuk overzichtelijker. Er staat bijvoorbeeld ook bij wat voor hoogwerker je nodig

hebt, een grote of een wat kleiner model. De *quick win* is dat je direct kunt handelen in de strijd tegen de eikenprocessierups omdat je snel weet waar je precies moet zijn.'

Voordelen

Welke voordelen heeft de Werkwijzer nog meer? Verloop: 'Ten eerste hebben de mensen die het werk moeten doen de juiste info, of ze kunnen de juiste info meteen aan de Werkwijzer toevoegen. Goede bestrijding van de eikenprocessierups valt of staat namelijk met de beschikking over de juiste informatie. Ten tweede zorgt de module voor een grote mate van transparantie. Burgers kunnen op het dashboard meekijken, net als gemeenten. Zo weet iedereen meteen hoe de bestrijding verloopt en waar die wordt uitgevoerd. Het is een goede vorm van communicatie. En het derde grote voordeel van werken met deze module is dat je een goede grip op de situatie kunt krijgen door de verkregen informatie goed te bestuderen en te evalueren. Het maakt gerichte bestrijding van de eikenprocessierups makkelijker.'

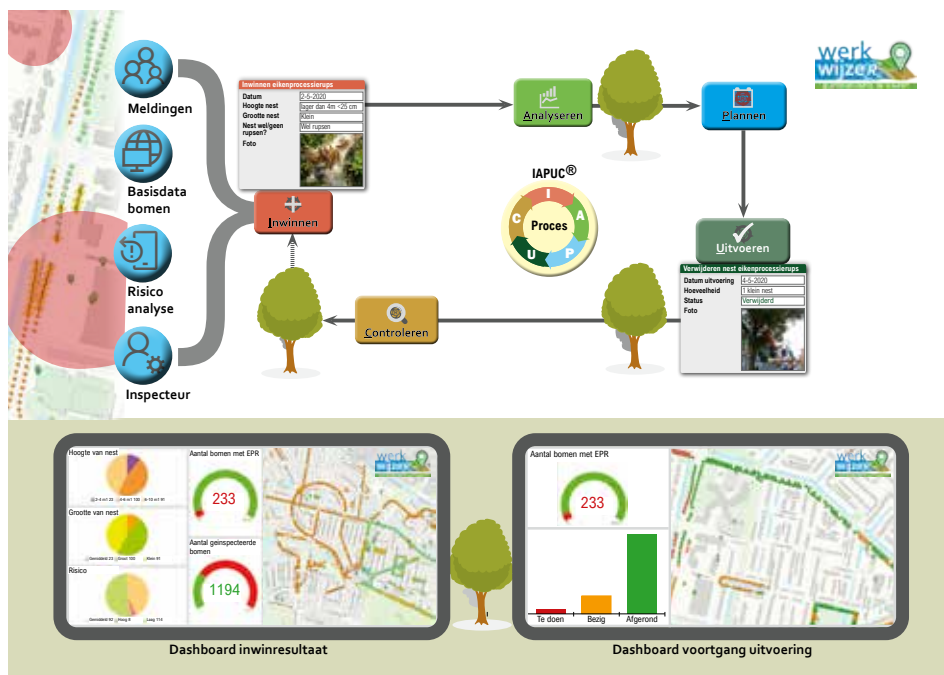
Filosofie

De methodiek achter het platform van de Werkwijzer wordt veel breder ingezet dan alleen tegen de eikenprocessierups. 'Daar zit een bepaalde filosofie achter', verduidelijkt Verloop. 'Wij gaan uit van het zogenaamde IAPUC-principe. De I staat voor de informatie die je op een kaart aanbrengt en vervolgens bekijkt en gebruikt. De A staat voor het

analyseren van die gegevens, waarna je een planning maakt voor de bestrijding (de letter P). De U staat voor uitvoeren. De C, ten slotte, staat voor controle: was alles effectief? Dit principe herhaal je dan steeds. We zetten deze methode bij het hele boombeheer in.'

Toekomstmuziek

Het gebruik van de module tegen de eikenprocessierups is afgelopen winter geëvalueerd door Werkwijzer. Die resultaten waren positief, volgens Verloop. 'Maar een module als deze is eigenlijk nooit af. Er is altijd ruimte voor verbetering. Daar zijn we op dit moment dan ook druk mee bezig. Eén middel om de eikenprocessierups te bestrijden, is bijvoorbeeld het ophangen van mezenkasten. Dat wordt momenteel behoorlijk veel gedaan. Het zou kunnen dat we de module daaraan gaan aanpassen. We zouden in kaart kunnen brengen waar al die mezenkasten hangen. Ook kunnen we burgers nog meer bij de module betrekken. Burgers kunnen nu al op de website van de gemeente een melding maken als ze de eikenprocessierups ergens gezien hebben. Wij zouden bijvoorbeeld een interactieve app kunnen maken waarop meldingen gedaan kunnen worden. Maar dan is de vraag: wil iedereen dat? Zien burgers dat zitten? En aannemers, en gemeenten? Dat moet je eerst onderzoeken. Dit is dus nog toekomstmuziek. Voorlopig zijn wij blij met deze module en de werking ervan.



Be social

Scan of ga naar:

www.boomzorg.nl/article/32505/alle-informatie-over-eikenprocessierups-in-een-handomdraai-beschikbaar-dankzij-werkwijzer