



Boot & Dart
Boomkwekerijen bv

BAUMSCHULEN • NURSERIES • PLANTSKOLOR • PÉPINIÈRES

datum: 18-6-2026
door: ir. Margareth Hop

Bomen voor de toekomst een blik vanuit de kwekerij

Veredelen voor de toekomst

Hoe ziet de openbare ruimte van
midden 21^e eeuw eruit?

Wat vinden klanten belangrijk?



Ontwikkeling: weinig ruimte in steden

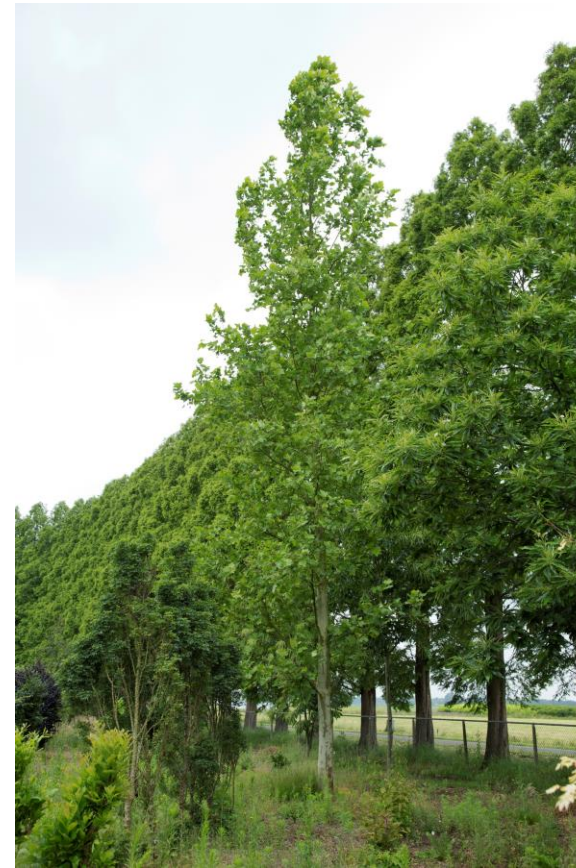
Corylus colurna
'Spike'



Pyrus calleryana
'NCPX1'
JAVELIN



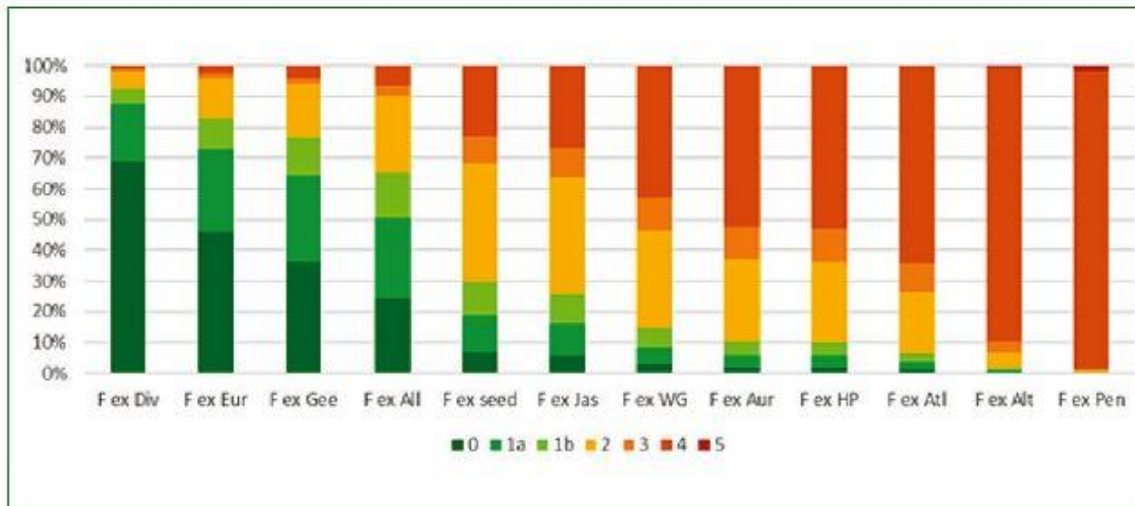
Platanus hispanica
'Bossenstraat'



Cornus mas
'JSF-PN4Legacy'
SAFFRON SENTINEL



Ontwikkeling: gewasbescherming onder druk



Variatie in symptomen in kunstmatig geïnfecteerde *F. excelsior* cultivars ('Diversifolia', 'Eureka', 'Gesink', 'Allgold', zaailingen, 'Jaspidea', 'Westhof's Glorie', 'Aurea', 'Heterophylla pendula', 'Atlas', 'Altena' en 'Pendula'). Donkergroen = geen symptomen, rood = dood.

Vraag om resistente rassen!
Zie bijv.:

Dendro*flora*

www.dendroflora.nl

Ontwikkeling: meer klimaatextremen

Favoriete gemiddelde vochtgehalte is welbekend

Maar reactie op droge perioden?

Reactie op tijdelijke overstroming?

Onderzoek loopt (oa CSI Trees)



Pictogram klimaatextremen

(voor bomen, heesters, coniferen, vaste planten)

Zeer droog (2 maanden geen regen)

1 week (of meer) onder water

Matig droog (1 maand geen regen)

1 – 2 dagen onder water

Niet droog

Max 2 uur onder water



Niet nat, niet droog

Fagus



Malus



Prunus



Tilia



Wel nat, niet droog

Alnus glutinosa 'Pyramidalis'



Magnolia kobus



Populus nigra 'Italica'



Pterocarya rhoifolia
KYOTO CONVENTION



Wel droog, niet nat

Carpinus betulus



Corylus colurna



Ostrya carpinifolia



Taxus baccata



Kort nat (én kort of lang droog) infiltratievak



Acer campestre

Acer platanoides

Fraxinus ornus

Parrotia persica

Ulmus 'Columella'



Lang nat (én kort of lang droog)

Wadi's

Acer rubrum
REDPOINTE



Gleditsia triacanthos
'Sunburst'



Liquidambar styraciflua
'Worplesdon'



Quercus palustris



Platanus orientalis

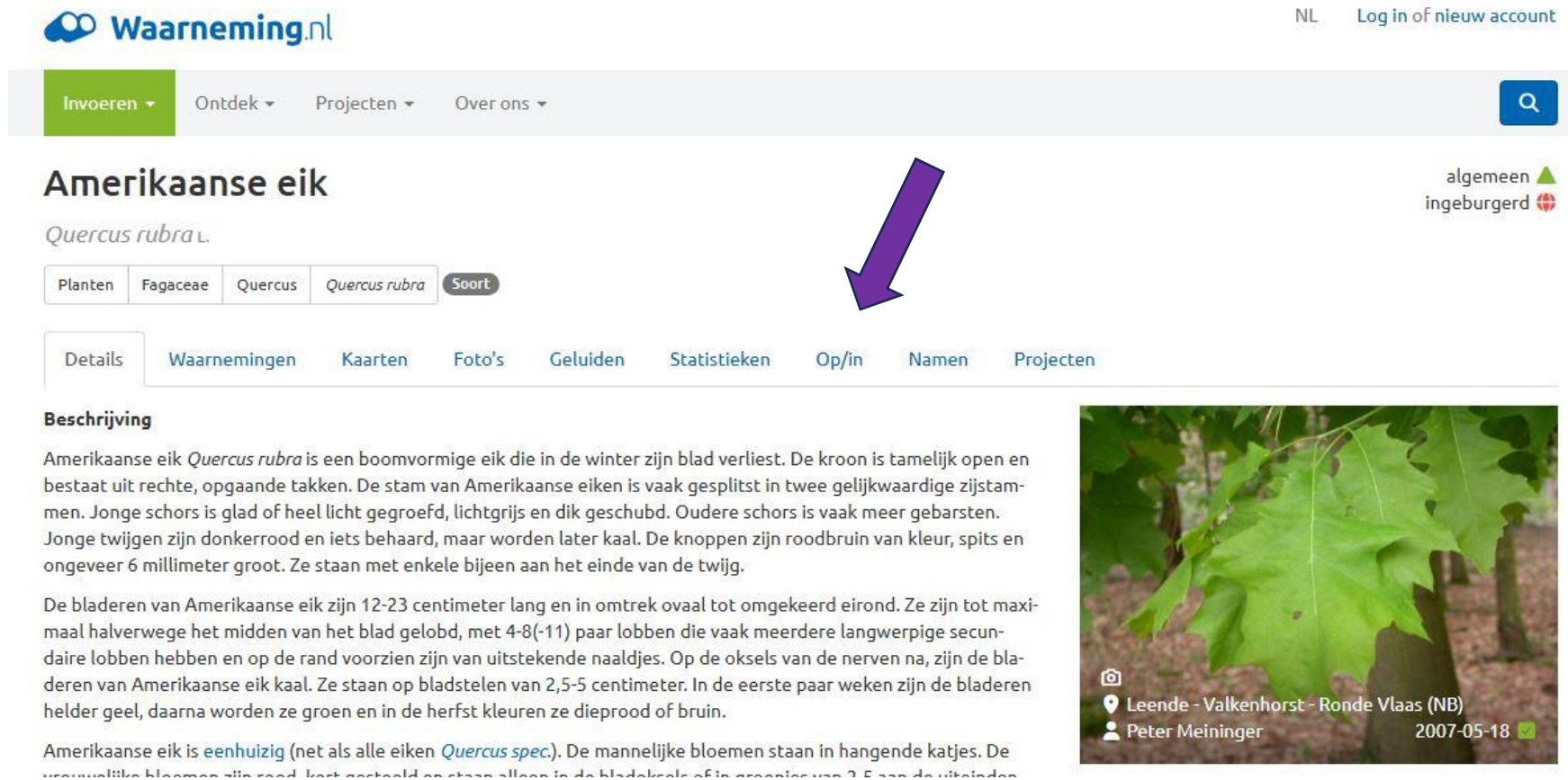


Ontwikkeling: Biodiversiteit ondersteunen



Ongeveer 20% van aanbod bomen voor stad en landschap is inheems.
Wat is de waarde voor biodiversiteit van de niet-inheemse?

Hoeveel diersoorten etc. op elke boomsoort?



Waarneming.nl NL Log in of nieuw account

Invoeren Ontdek Projecten Over ons

Amerikaanse eik

Quercus rubra L.

Planten Fagaceae Quercus *Quercus rubra* **Soort**

Details Waarnemingen Kaarten Foto's Geluiden Statistieken **Op/in** Namen Projecten


Beschrijving

Amerikaanse eik *Quercus rubra* is een boomvormige eik die in de winter zijn blad verliest. De kroon is tamelijk open en bestaat uit rechte, opgaande takken. De stam van Amerikaanse eiken is vaak gesplitst in twee gelijkwaardige zijstammen. Jonge schors is glad of heel licht gegroefd, lichtgrijs en dik geschubd. Oudere schors is vaak meer gebarsten. Jonge twijgen zijn donkerrood en iets behaard, maar worden later kaal. De knoppen zijn roodbruin van kleur, spits en ongeveer 6 millimeter groot. Ze staan met enkele bijeen aan het einde van de twijg.

De bladeren van Amerikaanse eik zijn 12-23 centimeter lang en in omtrek ovaal tot omgekeerd eirond. Ze zijn tot maximaal halverwege het midden van het blad gelobd, met 4-8(-11) paar lobben die vaak meerdere langwerpige secundaire lobben hebben en op de rand voorzien zijn van uitstekende naaldjes. Op de oksels van de nerven na, zijn de bladeren van Amerikaanse eik kaal. Ze staan op bladstelen van 2,5-5 centimeter. In de eerste paar weken zijn de bladeren helder geel, daarna worden ze groen en in de herfst kleuren ze dieprood of bruin.

Amerikaanse eik is **eenhuizig** (net als alle eiken *Quercus spec.*). De mannelijke bloemen staan in hangende katjes. De vrouwelijke bloemen zijn rood, licht gestroefd en staan alleen in de bladkeels of in groepjes van 2-5 aan de uiteinden

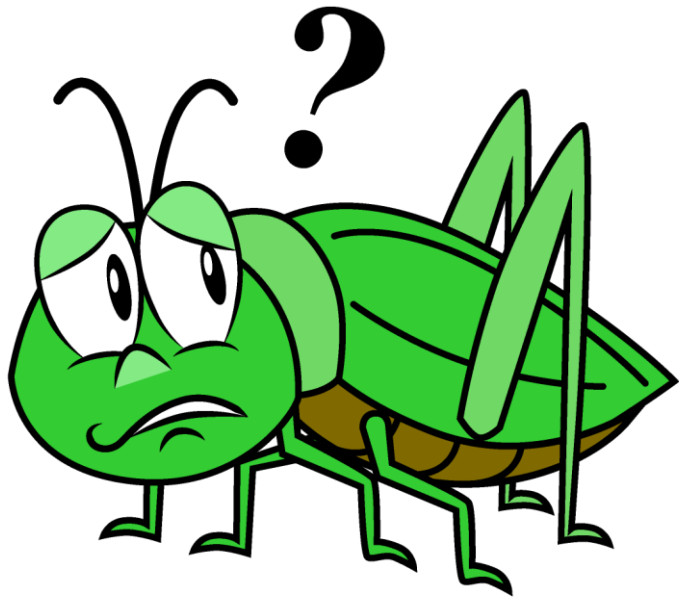
algemeen ▲
ingeburgerd 🌐


Leende - Valkenhorst - Ronde Vlaas (NB)
Peter Meininger 2007-05-18 ✓

Waarneming.nl

Bladmineerders.nl

Vaak onderzocht: maakt verwantschap uit?



*Sorbus
aucuparia*

(inheems)



*Sorbus
ulluengensis*
'Dodong'
(verwant)

Meerdere onderzoeken naar insectenbezoek

Onderzoek	Planten	Inheems	Verwante exoot	Onverwante exoot
Helden et al 2014 (UK)	23 straatboomsoorten	100%	86%	
Plants for Bugs, RHS (UK) 2015-2019	42 soorten tuinplanten	100%	80-90%	70-80%
Hausmann 2016 (Duitsland)	Wilde bijen, 4 straatboomsoorten	100%		80%
Böll 2019 (Duitsland)	6 straatboomsoorten	100%	91%	



Herkomst van stadsbomen

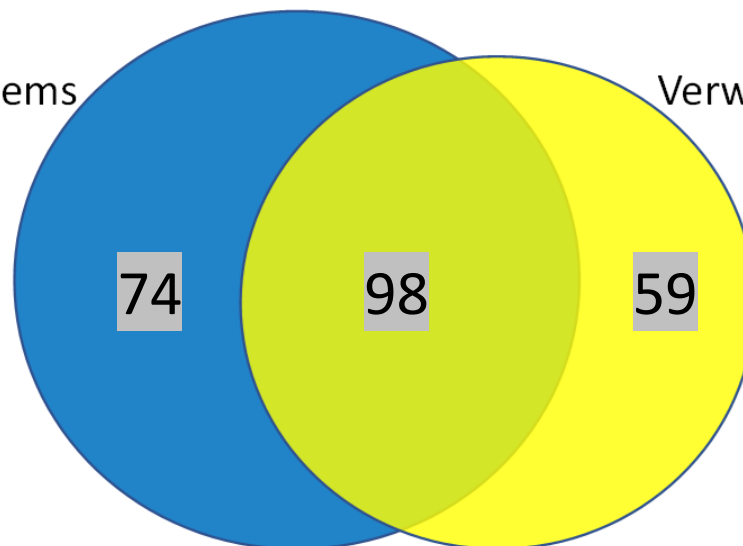
“Stadtgrün 2021”, hoeveel insecten- en spinnensoorten komen voor?
(Böll et al 2019)

Carpinus betulus

Fraxinus excelsior

Tilia cordata

Inheems



Verwant

Ostrya carpinifolia

Fraxinus ornus

Tilia tomentosa

Let op cultivar-eigenschappen

Bloemvorm



enkelbloemig
Prunus
avium



halfgevuld
Prunus
avium
'Plena'



gevuld
Crataegus
x media
'Paul's Scarlet'

Bladkleur



bont/geel
Acer
platanoides
'Drummondii'

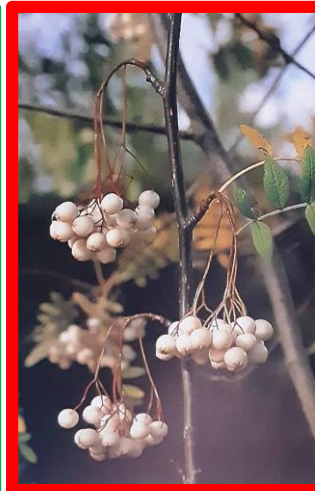


rood/purper
Acer
platanoides
'Faassen's Black'

Vruchtkleur



Sorbus
aucuparia



Sorbus
cashmiriana

Plantkeus in stadsbomen voor biodiversiteit

- Pas veel verschillende boomsoorten toe
- Check als eerste: welke inheemse zijn geschikt?
- Vul aan met verwante soorten
- Exoten als er speciale eisen zijn
 - Andere bloeitijd
 - Moeilijke groeiomstandigheden
 - Andere gebruikswaarde





Boot & Dart
Boomkwekerijen bv

Dank u voor uw aandacht