

# Bomen voor de toekomst

KNDV

18 juni 2026

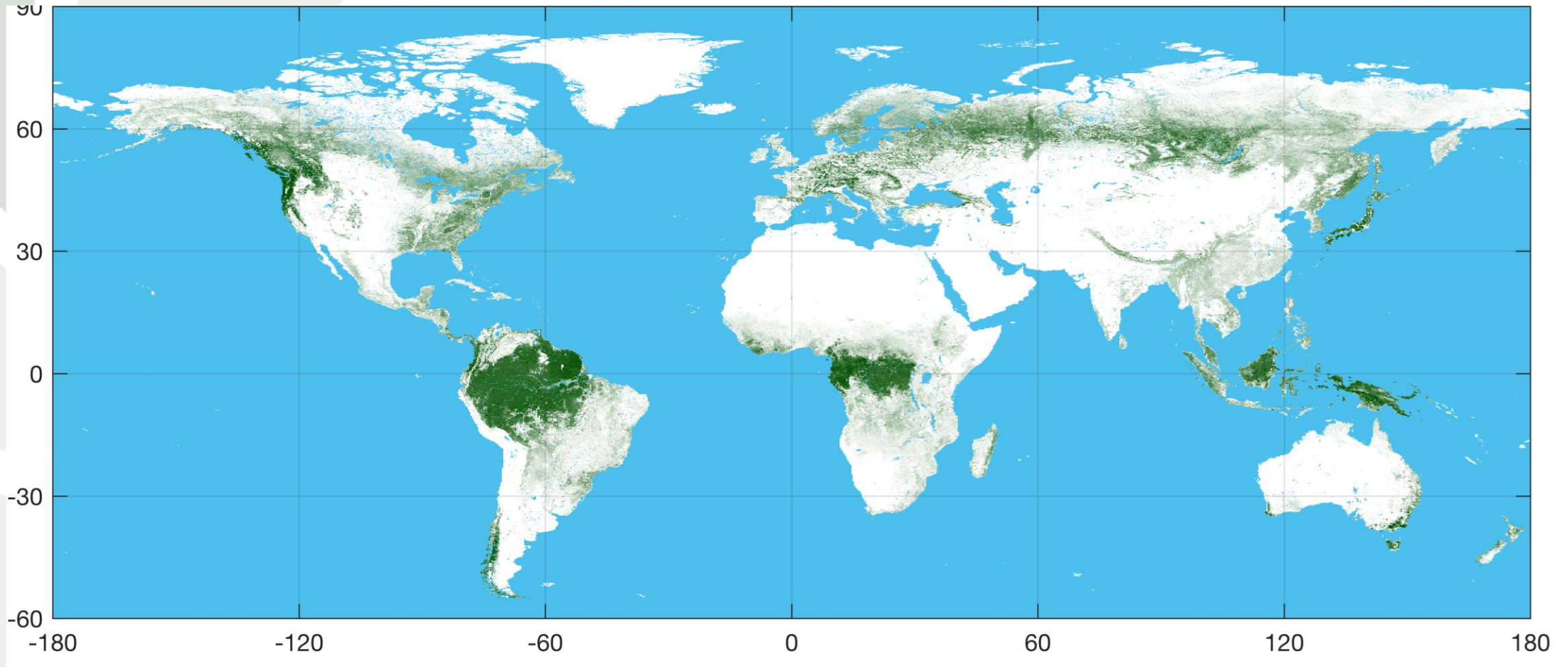
Bas Lerink

Onderzoeker Europees bos

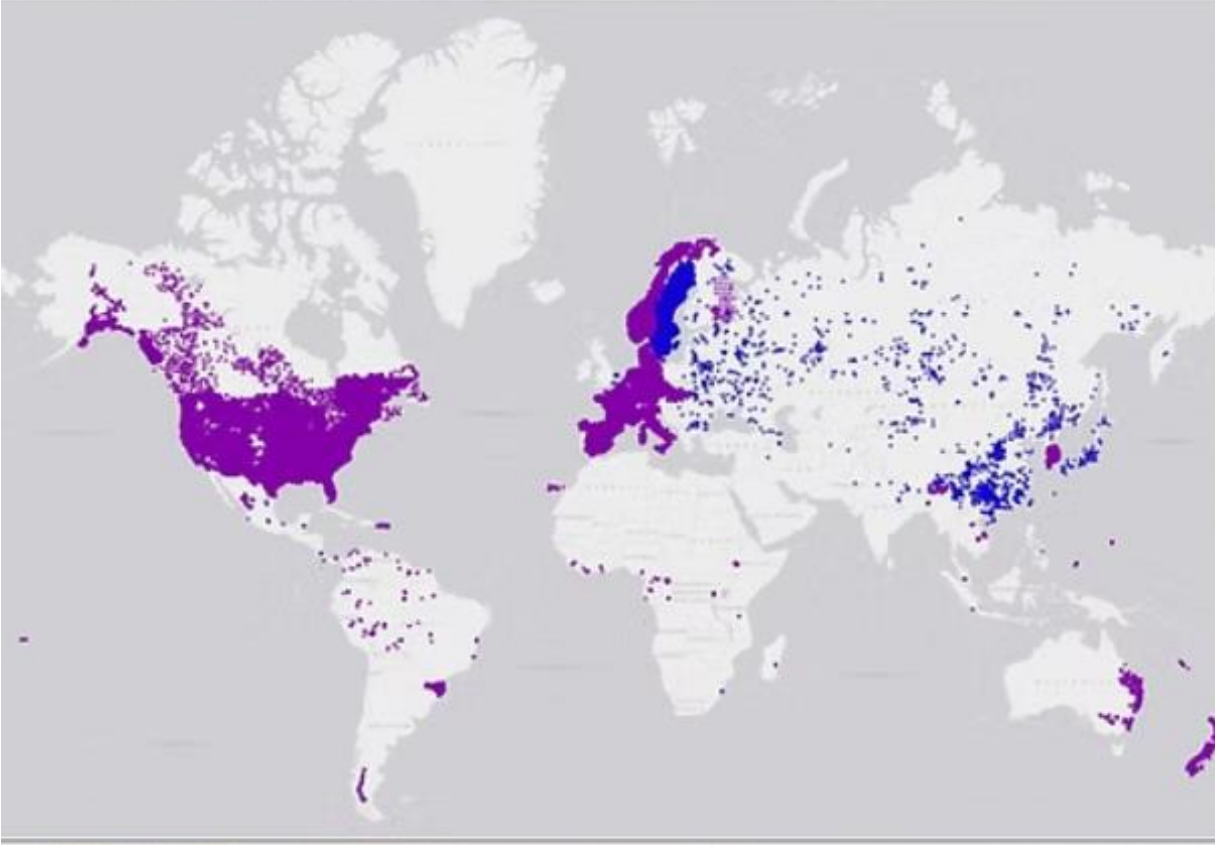


# Sustainable Forest Ecosystems





GlobBiomass project

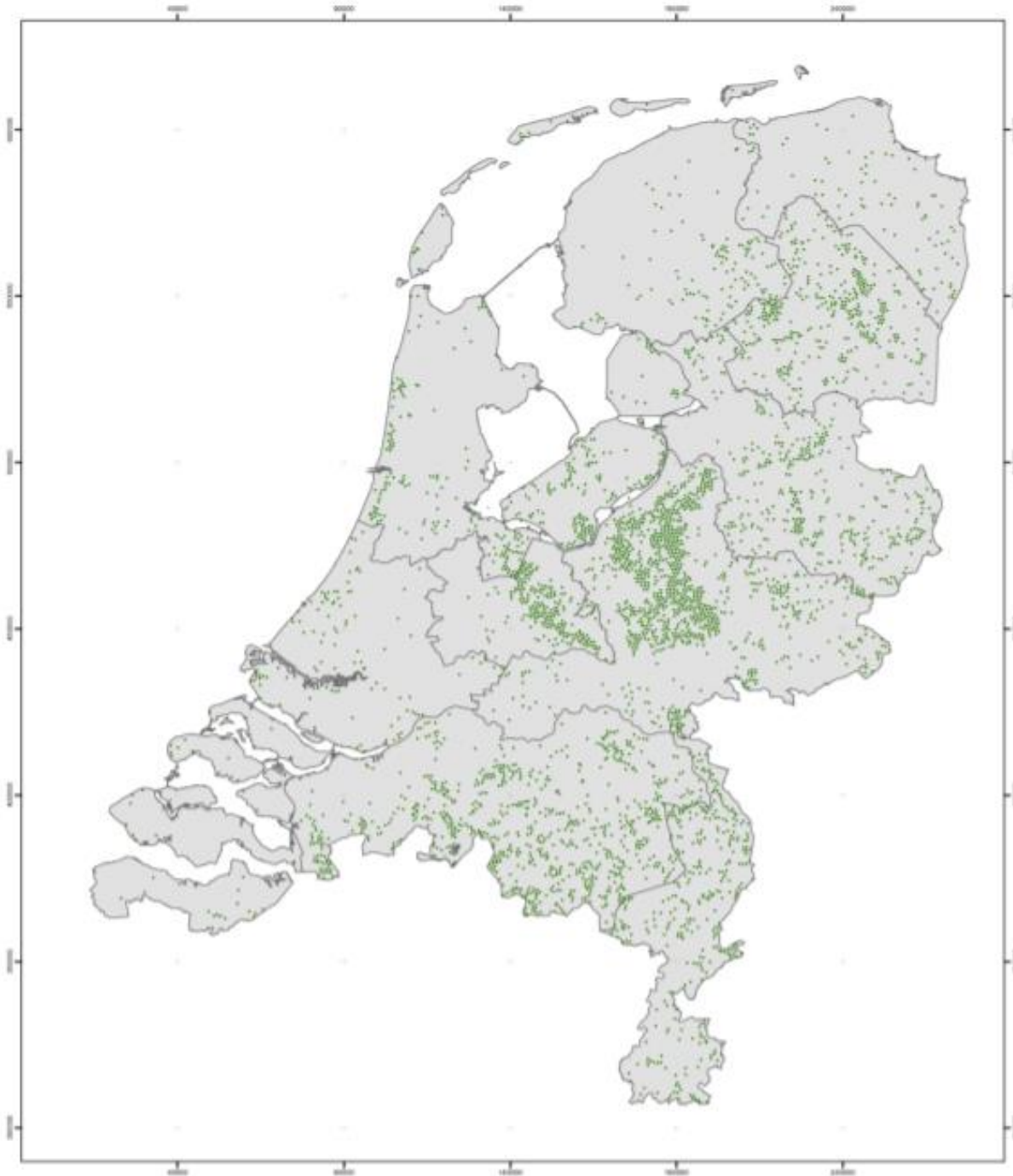


- GFBI studies and manages the world's largest tree-level forest inventory database;
- With over 1.2 million plots from across the world;
- The database covers more than 70 countries in all the continents except for Antarctica

# Nederlandse Bosinventarisatie

Random sampling m.b.v. een kilometergrid

~360.000 ha bos, dus ~3600 steekproefpunten



# Boomsoorten

%



# Boomsoorten



Type	Hoofdboomsoort	Aantal	% NB18	% NB17	% NB16
	<b>Subtotal</b>	<b>1,285</b>	<b>44.4%</b>	<b>43.7%</b>	<b>42.7%</b>
	Inlandse eik	522	18.0%	17.6%	16.5%
	Berk	190	6.6%	6.2%	6.3%
	Beuk	125	4.3%	3.9%	3.9%
	Amerikaanse eik	74	2.6%	2.5%	2.3%
	Zwarte els	65	2.2%	2.5%	2.3%
<b>loof</b>	Populier	60	2.1%	2.3%	3.2%
	Struiken en kleine boomvormers	54	1.9%	1.0%	0.5%
	Inheems loof	52	1.8%	1.5%	1.4%
	Es	46	1.6%	2.6%	3.4%
	Esdoorn	45	1.6%	1.0%	0.9%
	Uitheems loof	30	1.0%	0.8%	0.5%
	Wilg	22	0.8%	1.7%	1.6%
	<b>Subtotal</b>	<b>1,227</b>	<b>42.4%</b>	<b>43.5%</b>	<b>45.9%</b>
	Grove den	791	27.3%	27.5%	28.6%
	Douglasspar	136	4.7%	4.6%	4.9%
	Lariks	116	4.0%	4.4%	4.7%
<b>naald</b>	Corsicaanse den	75	2.6%	2.5%	2.5%
	Fijnspar	61	2.1%	2.6%	3.2%
	Oostenrijkse den	24	0.8%	1.0%	1.1%
	Overig naald	24	0.8%	0.8%	0.9%
	<b>Subtotal</b>	<b>385</b>	<b>13.3%</b>	<b>12.8%</b>	<b>11.4%</b>
<b>0</b>	Niet bezocht/ontbost	348	12.0%	11.9%	10.6%
	Bos in de open fase	37	1.3%	0.9%	0.8%
<b>Totaal</b>	<b>Totaal</b>	<b>2,897</b>	<b>100.0%</b>	<b>100.0%</b>	<b>100.0%</b>

# Boomsoorten

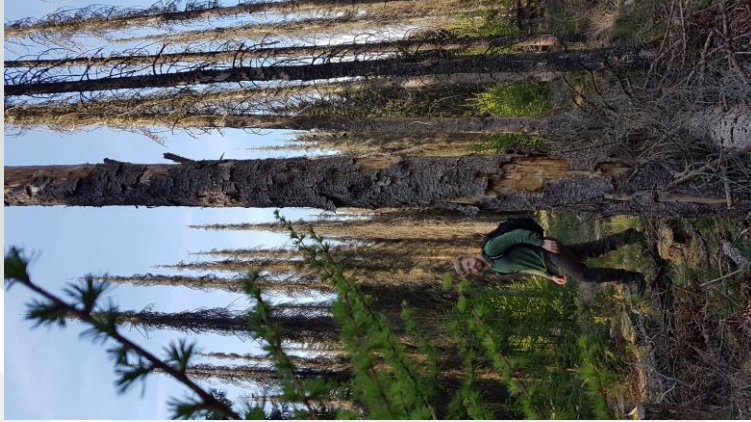


Foto: Jitze Kopinga

Type	Hoofdboomsoort	Aantal	% NB18	% NB17	% NB16
	<b>Subtotal</b>	<b>1,285</b>	<b>44.4%</b>	<b>43.7%</b>	<b>42.7%</b>
	Inlandse eik	522	18.0%	17.6%	16.5%
	Berk	190	6.6%	6.2%	6.3%
	Beuk	125	4.3%	3.9%	3.9%
	Amerikaanse eik	74	2.6%	2.5%	2.3%
	Zwarte els	65	2.2%	2.5%	2.3%
<b>loof</b>	Populier	60	2.1%	2.3%	3.2%
	Struiken en kleine boomvormers	54	1.9%	1.0%	0.5%
	Inheems loof	52	1.8%	1.5%	1.4%
	Es	46	1.6%	2.6%	3.4%
	Esdoorn	45	1.6%	1.0%	0.9%
	Uitheems loof	30	1.0%	0.8%	0.5%
	Wilg	22	0.8%	1.7%	1.6%
	<b>Subtotal</b>	<b>1,227</b>	<b>42.4%</b>	<b>43.5%</b>	<b>45.9%</b>
	Grove den	791	27.3%	27.5%	28.6%
	Douglasspar	136	4.7%	4.6%	4.9%
<b>naald</b>	Lariks	116	4.0%	4.4%	4.7%
	Corsicaanse den	75	2.6%	2.5%	2.5%
	Fijnspar	61	2.1%	2.6%	3.2%
	Oostenrijkse den	24	0.8%	1.0%	1.1%
	Overig naald	24	0.8%	0.8%	0.9%
	<b>Subtotal</b>	<b>385</b>	<b>13.3%</b>	<b>12.8%</b>	<b>11.4%</b>
<b>0</b>	Niet bezocht/ontbost	348	12.0%	11.9%	10.6%
	Bos in de open fase	37	1.3%	0.9%	0.8%
<b>Totaal</b>	<b>Totaal</b>	<b>2,897</b>	<b>100.0%</b>	<b>100.0%</b>	<b>100.0%</b>



# Hoe gaat het met onze boomsoorten?

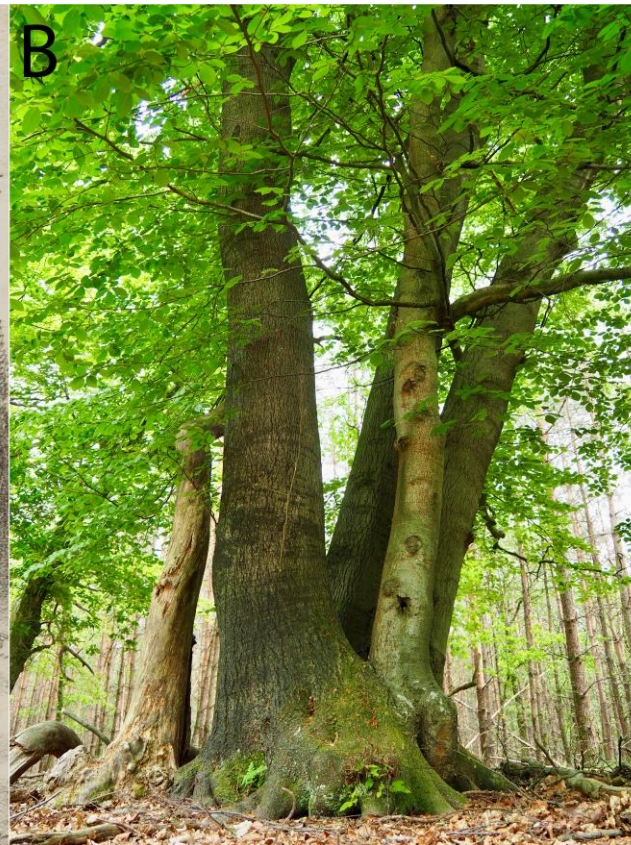
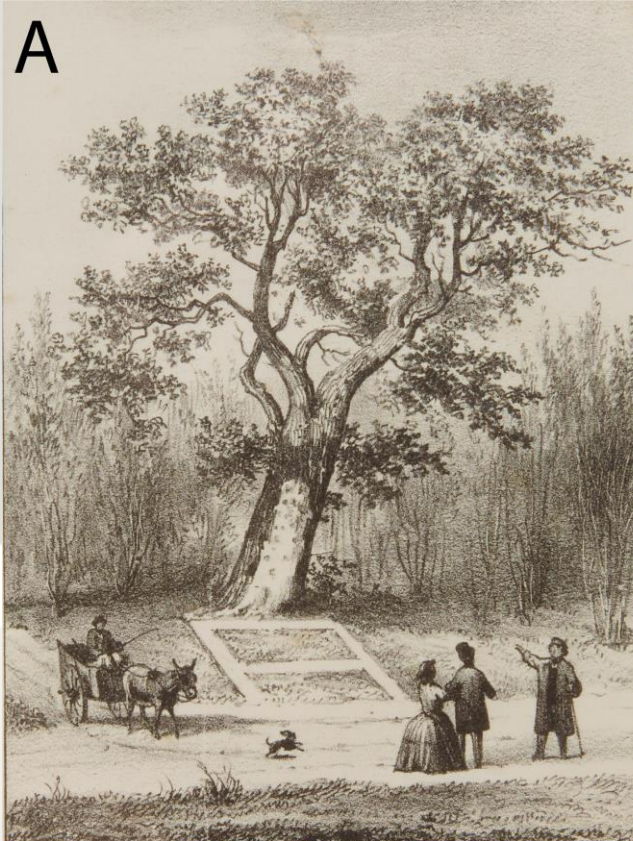


Sterfte is bijna verdubbeld

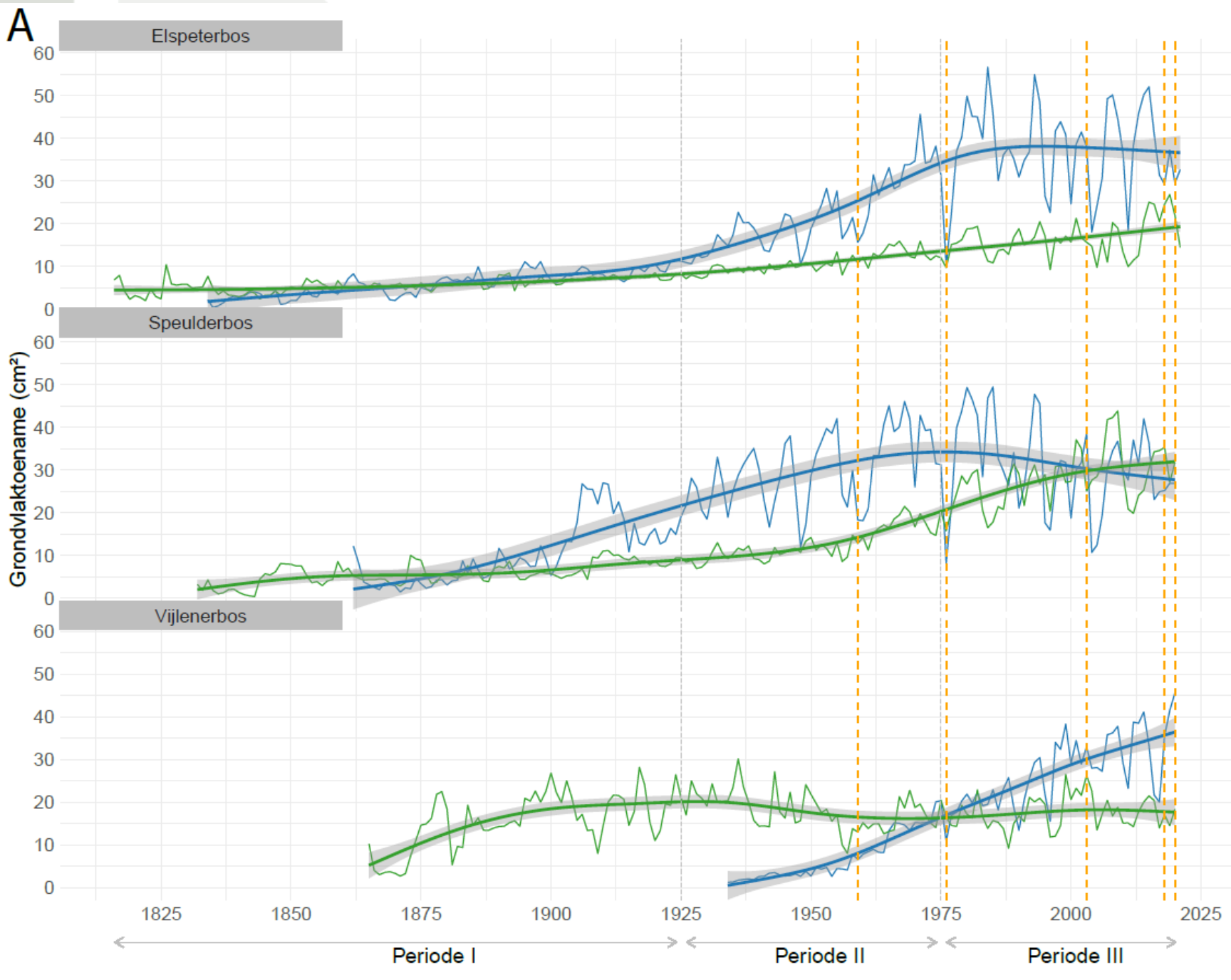


Bijgroei lijkt weer wat toe te nemen

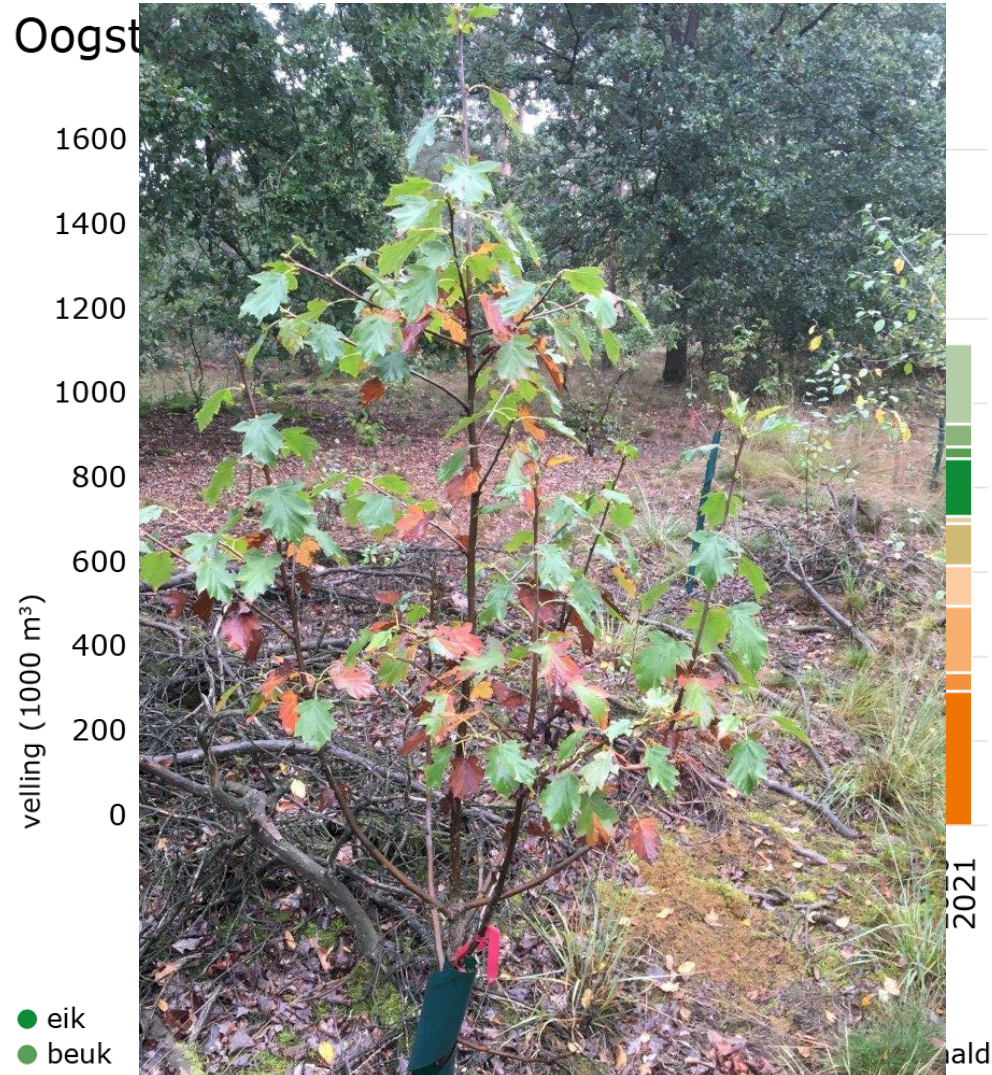
Belangrijke inheemse soorten  
blijven stabiel



- We kunnen nog veel verder terugkijken in de tijd
- Onze 'oerbossen': Elspeterbos, Vijlenerbos, Speulderbos
- Beuken en wintereiken



# Behoefte aan 'nieuwe' boomsoorten?

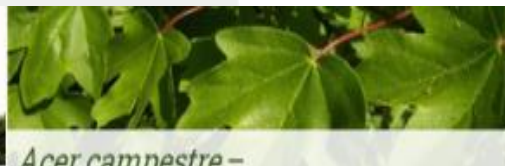


# Potentieel klimaatslimme soorten

- Literatuuronderzoek: factsheets
- Experimenten in het veld



*Abies alba* – Gewone zilverspar



*Acer campestre* –  
Veldesdoorn/Spaanse aak



*Castanea sativa* – Tamme kastanje



*Cedrus atlantica* – Atlasceder en  
*Cedrus libani* – Libanonceder



*Corylus colurna* – Boomhazelaar



*Juglans nigra* – Zwarte walnoot



*Juglans regia* – Gewone walnoot



*Pinus pinaster* – Zeeden



*Platanus orientalis* – Oosterse  
plataan



*Populus tremula* – Ratelpopulier



*Sequoia sempervirens* –  
Kustmammoetboom/Kustsequoia



*Taxus baccata* – Taxus



*Torminalis glaberrima* – Elsbes



# Monitoring veldexperimenten

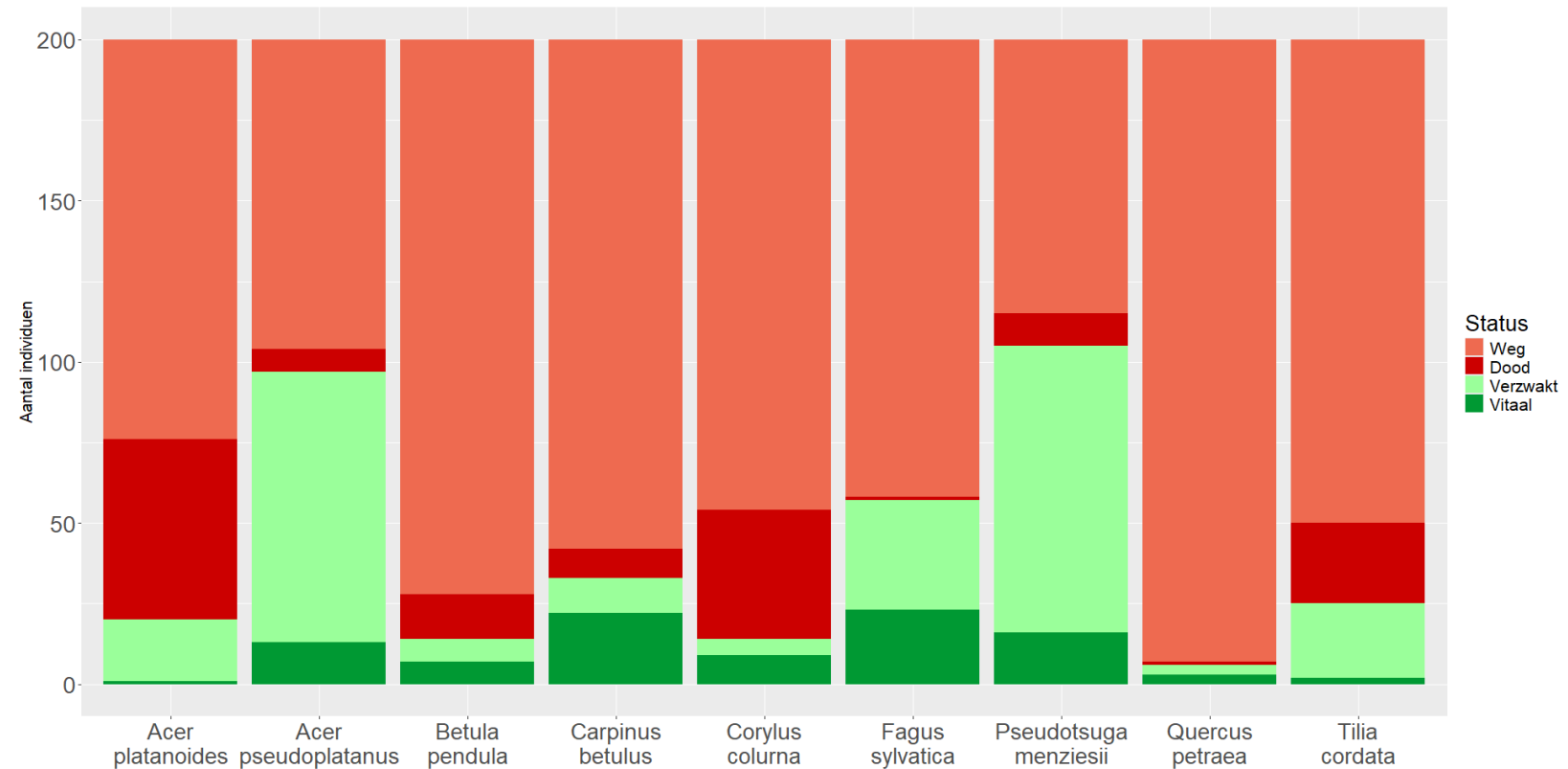
- Revitaliseren van arme, holle bossen op zandgronden
- 5 jaar geleden ingezet
- Monitoringsresultaten erg interessant!



# Monitoring veldexperimenten

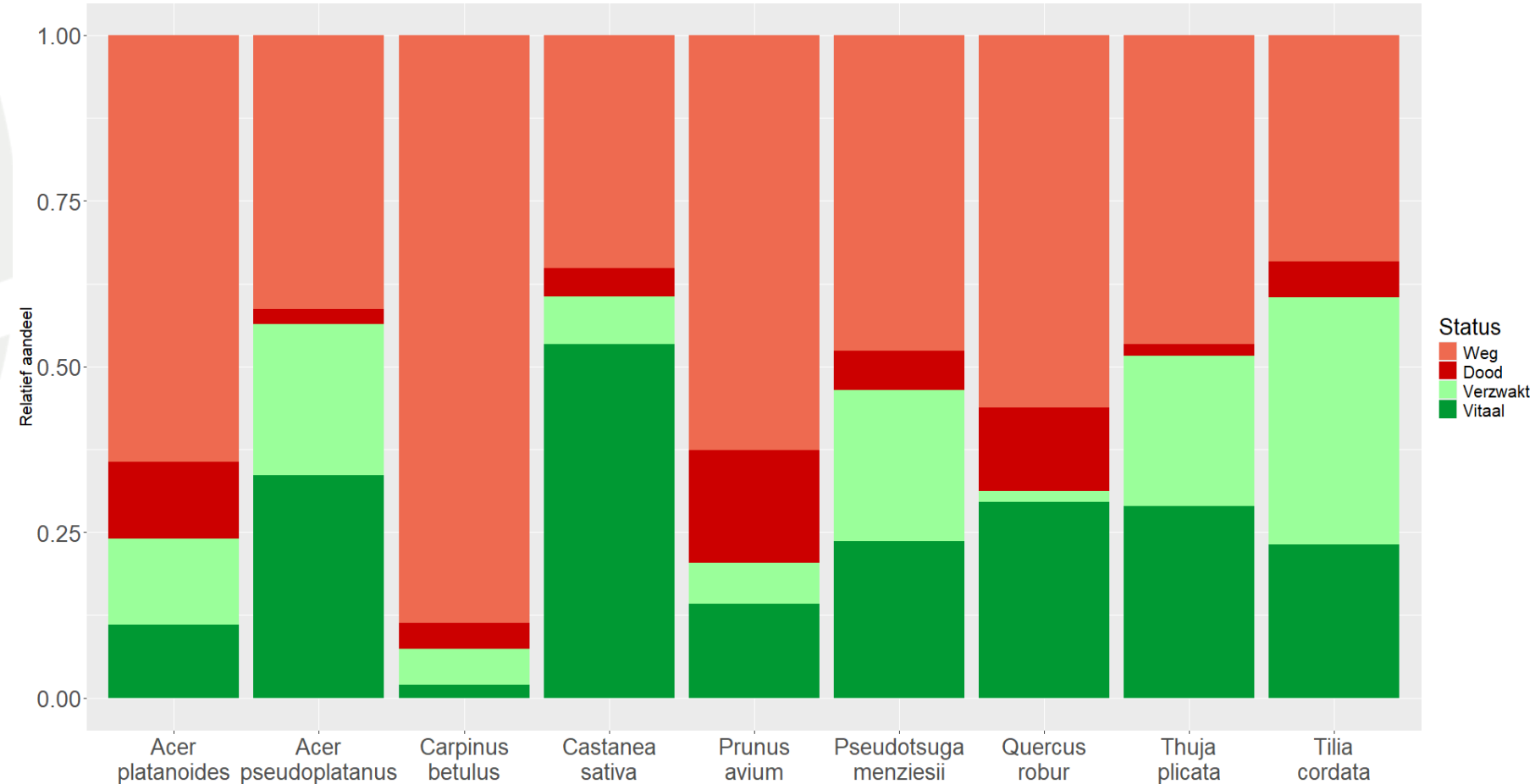


## Pilot Beekbergen



# Monitoring veldexperimenten

## Pilot Wekeromse Zand



# Wildbescherming



[www.gereedschapskistbosennatuur.nl](http://www.gereedschapskistbosennatuur.nl)